

It's your tour. KVV.nextbike.

Smarteres Bikesharing per App.

Baden-Baden

KVV. Bewegt alle.



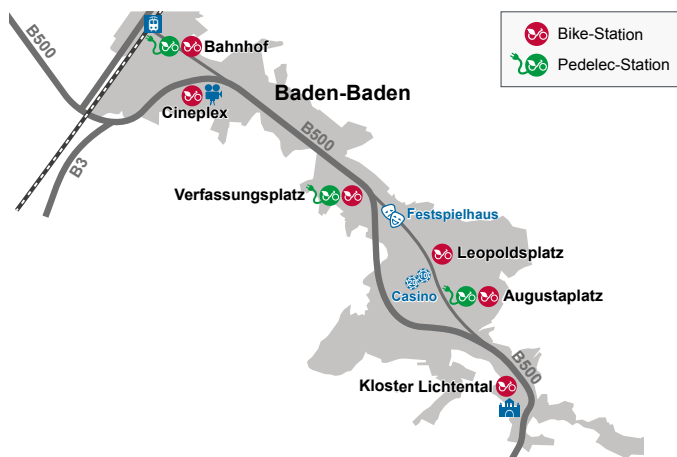
Jedes Rad gehört Ihnen. Bikesharing mit KVV.nextbike.

Das Bikesharing-System KVV.nextbike ist die günstige und individuelle Ergänzung zu Bus, Bahn oder Carsharing. Starten Sie einfach von einer der vielen nextbike-Stationen* im KVV-Gebiet oder aus der Karlsruher Flexzone und kombinieren Sie alle KVV-Angebote ganz flexibel miteinander. Das Beste daran: KVV.nextbike gibt es gleich in mehreren Städten im KVV-Gebiet – und sogar weltweit. Einfach anmelden und losradeln!

Neue Bewegungsfreiheit.

- ▶ Nutzung der KVV.nextbike-Räder
- ▶ Weltweite Nutzung aller nextbike-Räder
- ▶ Vergünstigungen mit KVV-Jahresabos
- ▶ Ganzjährig rund um die Uhr verfügbar
- ▶ E-Bikesharing in Baden-Baden und Karlsruhe
- ▶ Karlsruher Flexzone mit Radrückgabe an allen Straßenkreuzungen
- ▶ Mit nur einem Account bis zu vier Räder mieten

Punktgenau starten. In Baden-Baden.



* In den teilnehmenden Städten Baden-Baden, Bruchsal, Ettlingen, Rastatt und Rheinstetten sowie in den umliegenden Karlsruher Stadtteilen kann die Ausleihe und Rückgabe nur an den KVV.nextbike-Stationen erfolgen.

Teilen lohnt sich.

Tarif	Basistarif	E-Bike	Jahrestarif	mit KVV-Abo
Grundgebühr/ Jahr	–	–	€ 48,00	€ 29,00
Erste 30 Min./ Fahrt	€ 1,00	€ 2,00	frei	frei
Weitere 30 Min. jeweils	€ 1,00	€ 2,00	€ 1,00	€ 0,50
Tageshöchstsatz (24 Std.)	€ 9,00	€ 18,00	€ 9,00	€ 5,00

Mit dem Jahrestarif sind für € 48,00 jährlich die ersten 30 Minuten jeder Fahrt frei. Mehr Infos unter kvv-nextbike.de



Fahrtipp für KVV-Kunden.

Inhaber eines KVV-Jahresabos können mit dem vergünstigten KVV-Jahrestarif fahren!

- ▶ KVV-Jahrestarif € 29,00 jährlich*, ab dem Fahrplanwechsel 12/2019 € 39,00 jährlich

* Auf einen Account können bis zu vier Fahrräder gleichzeitig gemietet werden. Spezielle Tarife und Angebote werden nur für ein Rad angewendet. Weitere Räder werden zum Basistarif abgerechnet.

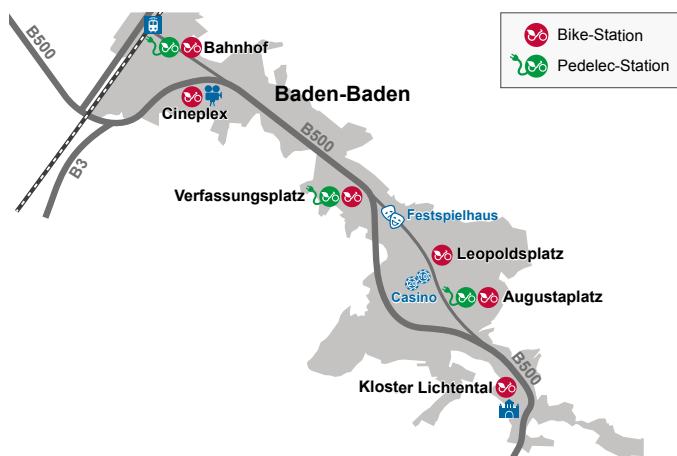
Jedes Rad gehört Ihnen. Bikesharing mit KVV.nextbike.

Das Bikesharing-System KVV.nextbike ist die günstige und individuelle Ergänzung zu Bus, Bahn oder Carsharing. Starten Sie einfach von einer der vielen nextbike-Stationen* im KVV-Gebiet oder aus der Karlsruher Flexzone und kombinieren Sie alle KVV-Angebote ganz flexibel miteinander. Das Beste daran: KVV.nextbike gibt es gleich in mehreren Städten im KVV-Gebiet – und sogar weltweit. Einfach anmelden und losradeln!

Neue Bewegungsfreiheit.

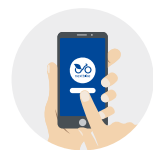
- ▶ Nutzung der KVV.nextbike-Räder
- ▶ Weltweite Nutzung aller nextbike-Räder
- ▶ Vergünstigungen mit KVV-Jahresabos
- ▶ Ganzjährig rund um die Uhr verfügbar
- ▶ E-Bikesharing in Baden-Baden und Karlsruhe
- ▶ Karlsruher Flexzone mit Radrückgabe an allen Straßenkreuzungen
- ▶ Mit nur einem Account bis zu vier Räder mieten

Punktgenau starten. In Baden-Baden.



* In den teilnehmenden Städten Baden-Baden, Bruchsal, Ettlingen, Rastatt und Rheinstetten sowie in den umliegenden Karlsruher Stadtteilen kann die Ausleihe und Rückgabe nur an den KVV.nextbike-Stationen erfolgen.

Leihen. Fahren. Fertig.



Anmelden: nextbike-App downloaden, einmalig und kostenlos über den Service 030 69205046 oder unter kvv-nextbike.de registrieren und in allen nextbike-Städten weltweit radeln. Mindestalter: 16 Jahre.

Zur Verifizierung Ihrer Kontodaten wird einmalig ein Startguthaben von € 1,00 fällig, das in allen Tarifen eingelöst werden kann. Gezahlt wird genauso flexibel, wie Sie es mögen – via Kreditkarte, Lastschrift oder PayPal.



Ausleihen: Unter kvv-nextbike.de oder in der nextbike-App finden Sie alle Räder und Stationen in Ihrer Nähe. Fündig geworden? Scannen Sie dann einfach mit der App den QR-Code am Rad. Das Rahmenschloss öffnet sich automatisch.



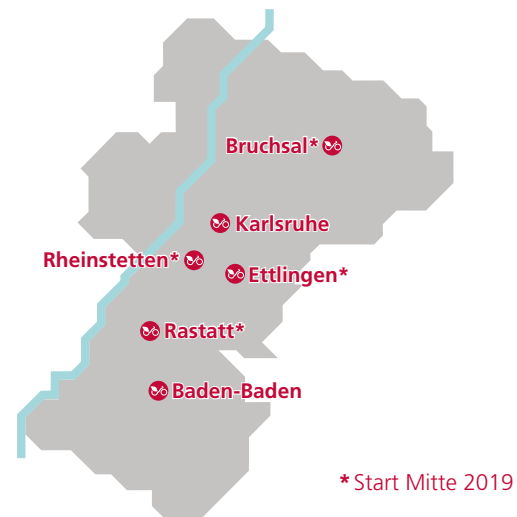
Parken: Kurze Pause gefällig? Einfach „Parken“ in der nextbike-App auswählen und den Hebel am Rahmenschloss nach unten drücken. Mit „Schloss öffnen“ können Sie Ihre Fahrt fortsetzen.



Zurückgeben: Die Räder können an jeder KVV.nextbike-Station oder innerhalb der Karlsruher Flexzone zurückgegeben werden – Pedelecs nur an den dafür vorgesehenen Stationen in Baden-Baden und Karlsruhe. Wenn der Hebel am Rahmenschloss nach unten gedrückt wird, bestätigt ein Signalton die erfolgreiche Rückgabe. Die Ausleihe wird automatisch beendet.

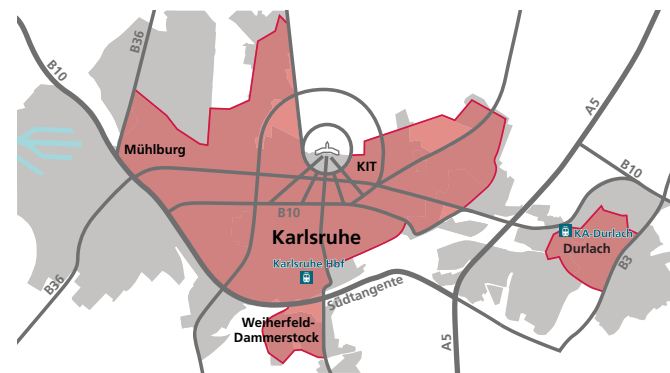
Kein Ständer mehr frei? Stellen Sie das Rad einfach neben die Station und schließen es ab.

Eine Region startet durch.



Aktuelle Standorte der Stationen finden Sie unter:
kvv-nextbike.de

Einfach überall: Karlsruher Flexzone.



Innerhalb der Flexzone in Karlsruhe und Durlach können Sie Ihr KVV.nextbike an jeder Straßenecke gut sichtbar abstellen. Natürlich können Sie mit Ihrem Rad von den Stationen der teilnehmenden Städte auch in die Karlsruher Flexzone fahren und umgekehrt.

In die Pedale treten. Und in Kontakt.

nextbike-Service:

030 69205046

Registrierung unter:

kvv-nextbike.de

Informationen.

KVV Karlsruher Verkehrsverbund GmbH

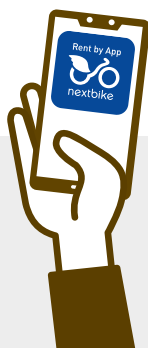
Tullastraße 71, 76131 Karlsruhe

kvv.de, info@kvv.karlsruhe.de

Telefax 0721 61075889

KVV-Service-Telefon:

0721 61075885



Kostenlose
nextbike-App für:

- ▶ iPhones
- ▶ Android-Smartphones

