

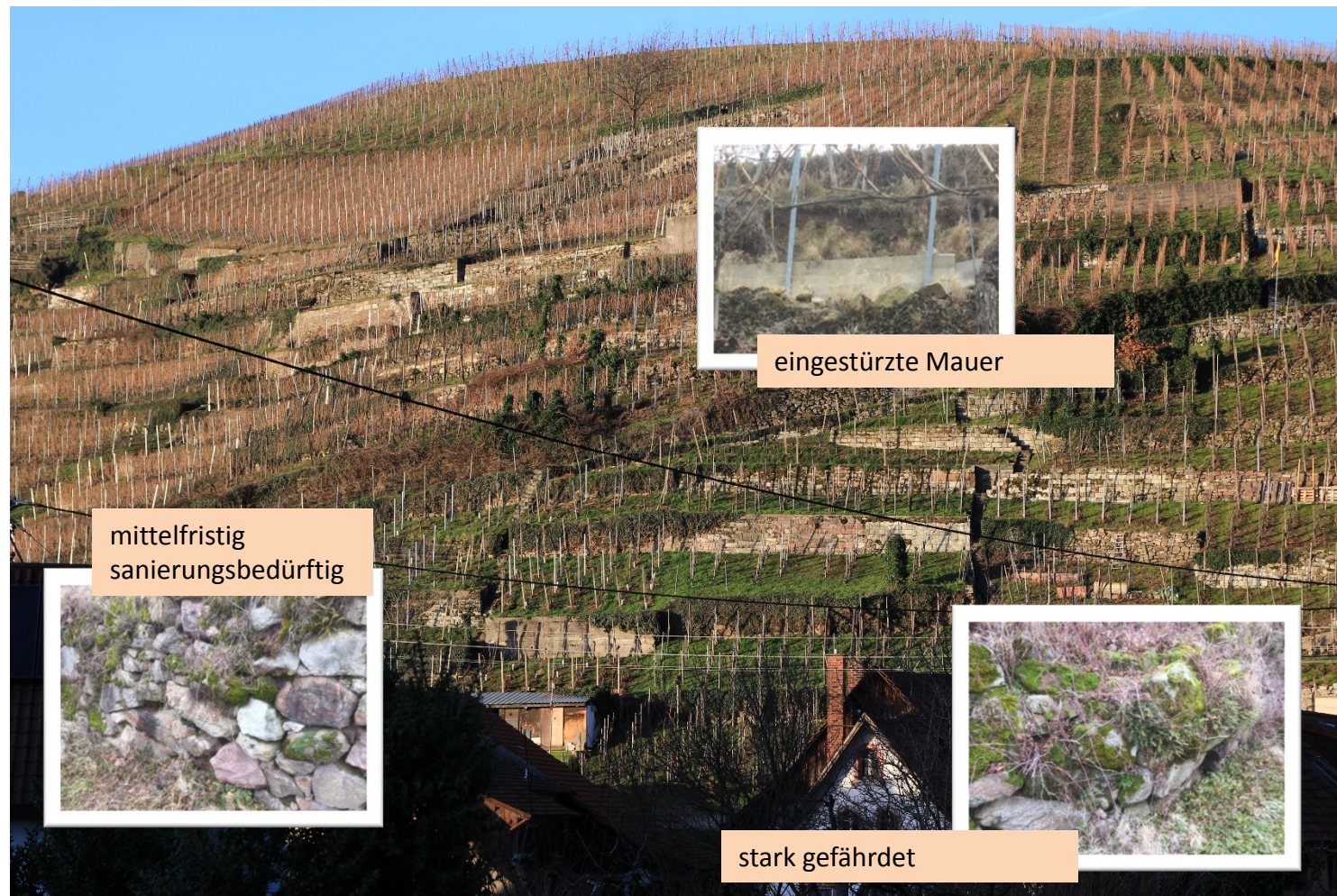


**Abschlussveranstaltung
zum LEADER– Projekt
„Entwicklungskonzept für brachfallende Reblagen
und die Sanierung von Trockenmauern“
Sinzheim, 10. Februar 2017**

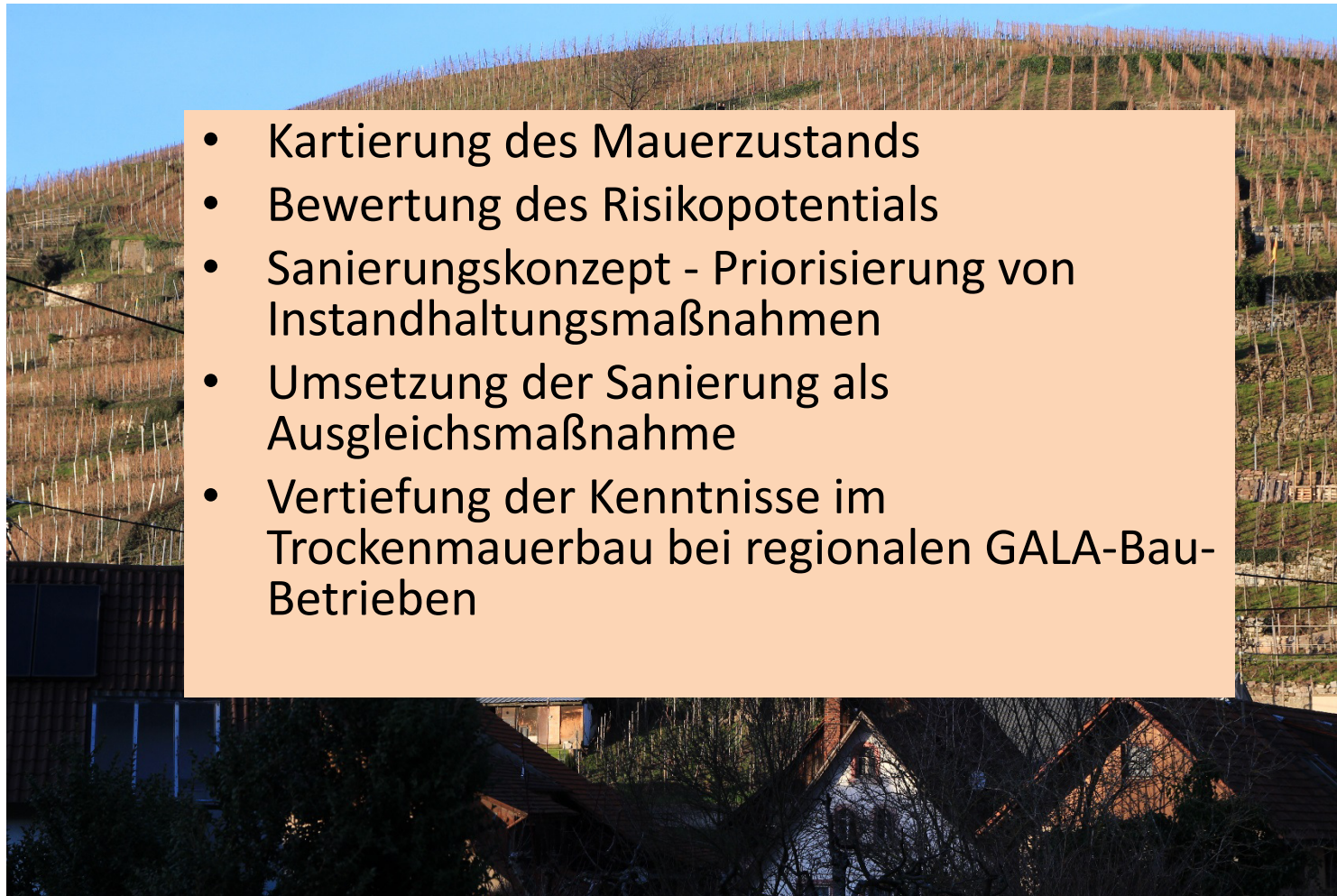
**- Erste Projekte zur Umsetzung in
Baden-Baden -**

EBM Alexander Uhlig

Bestandserfassung und Risikoanalyse der Trockenmauern im Mauerberg



Bestandserfassung und Risikoanalyse der Trockenmauern im Mauerberg



- Kartierung des Mauerzustands
- Bewertung des Risikopotentials
- Sanierungskonzept - Priorisierung von Instandhaltungsmaßnahmen
- Umsetzung der Sanierung als Ausgleichsmaßnahme
- Vertiefung der Kenntnisse im Trockenmauerbau bei regionalen GALA-Bau-Betrieben

Bestandserfassung und Risikoanalyse der Trockenmauern im Mauerberg



10.02.2017

Stadt Baden-Baden

4

Ausgleichsmaßnahme für Baugebiet Untere Sommerbühn

Entbuschung einer
brachliegenden Reblage
im Gewann Dursthalde



Ausgleichsmaßnahme für Baugebiet Untere Sommerbühn



Ausgleichsmaßnahme für Baugebiet Untere Sommerbühn



10.02.2017

Stadt Baden-Baden

7

Ausgleichsmaßnahme für Baugebiet Untere Sommerbühn

Entbuschung einer
brachliegenden Reblage
im Gewann Durstthalde

Vorteile:

- Offenhaltung
- Förderung der Erholung
- Biotopentwicklung
- Beseitigung Beeinträchtigung benachbarter Reben
- konfliktarme Maßnahme



Offenhaltung durch Beweidung

Rinderbeweidung in der Vorbergzone

- hohe Bracheanteile
- fortgeschrittene Sukzession
- Rinderhalter ist interessiert
- Nächster Schritt: Abfrage der Eigentümerinteressen



weitere Projektideen

zum Beispiel

- Aktivierung Rundweg Neuweier
- Private Träger z.B. Schautrockenmauer
Weingut Schloss Neuweier
-