



Landratsamt Rastatt und Stadt Baden-Baden

Herzlich Willkommen
zur Abschlussveranstaltung
zum LEADER– Projekt

„Entwicklungskonzept für brachfallende Reblagen und
die Sanierung von Trockenmauern in der LEADER-
Region Mittelbaden“

Sinzheim, 10. Februar 2017



Baden-Württemberg
MINISTERIUM FÜR LÄNDLICHEN RAUM
UND VERBRAUCHERSCHUTZ





Programm

1. Darstellung der Bedeutung des LEADER-Projekts in der LEADER-Region
2. Vorstellung der Ergebnisse des LEADER-Projekts „Entwicklungskonzept für brachfallende Reblagen und die Sanierung von Trockenmauern“
3. Erste geplante Schritte zur Umsetzung in Baden-Baden
4. Erste geplante Schritte zur Umsetzung im Landkreis Rastatt
5. Diskussion in Kleingruppen an den Maßnahmenkarten zum Projektgebiet
6. Weiteres Vorgehen und Schlussworte



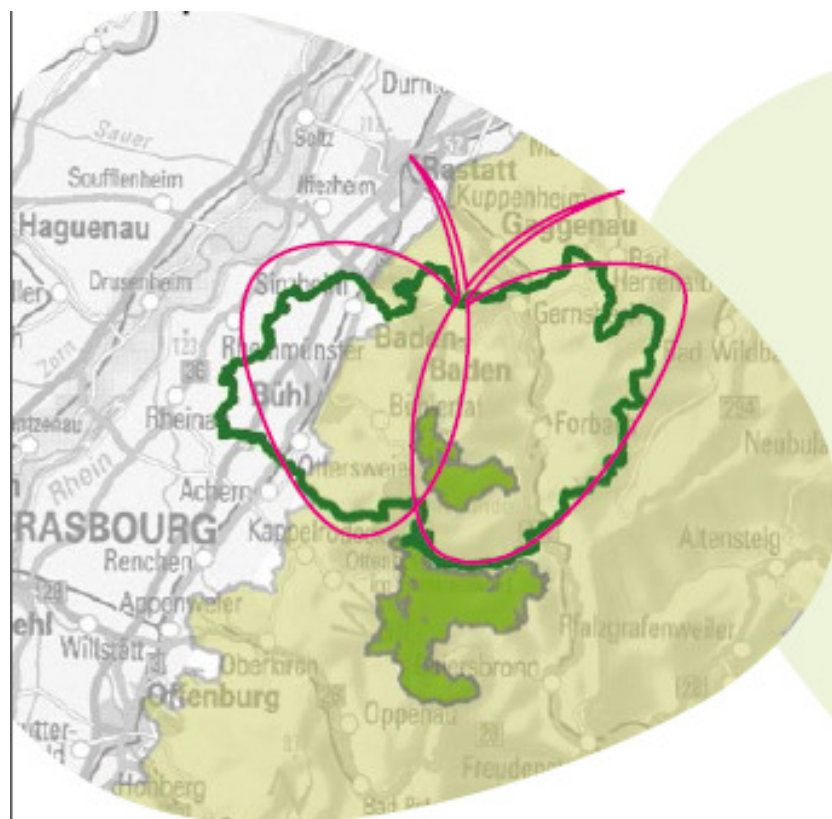


Abbildung 2: Entwicklung des Logos der LAG Mittelbaden/
Schwarzwaldhochstraße





LEADER-Programm der Europäischen Union 2014 - 2020

1. Ziele und Handlungsfelder

Mittelbaden – eine bewegende Region, die beflügelt!





LEADER-Programm

der Europäischen Union 2014 - 2020



1. Ziele und Handlungsfelder

Handlungsfeld 1: Wald, Naturschutz, Landschaftspflege

- Erhalt der vielfältigen Kultur- und Naturlandschaft in Abstimmung mit den Zielen von Nationalpark und Naturpark
- Landschaftserhalt durch Förderung der traditionellen land- und forstwirtschaftlichen Bewirtschaftung und anderer Nutzungsformen
- Bewusstseinsbildung und Sensibilisierung der Bürger für Natur und Umwelt fördern

Aktuelle bzw. abgeschlossene Projekte:

- Entwicklungskonzept für brachfallende Reblagen und die Sanierung von Trockenmauern
- Sanierung v. Trockenmauern am Schloss- und Mauerberg, Gemarkung Neuweier
- Anschaffung eines Mulchers zur Landschaftspflege
- (Heu- und Strohlager am kommunalen Rinderstall Reichental)
- Öffnung des Obstguts Leisberg, Baden-Baden Lichtental



Unsere Reblandschaft eine wertvolle Kulturlandschaft



10.02.2017

Die Reblagen im Baden-Badener Rebland und im Landkreis Rastatt prägen das Landschaftsbild unserer Region und sind wertvoll für Weinbau, Naturschutz, Tourismus und Naherholung.





LEADER-Projekt

„Entwicklungskonzept für brachfallende Reblagen und die Sanierung von Trockenmauern“

1. Projektträger:

- Landratsamt Rastatt
- Stadt Baden-Baden – FG Forst und Natur
- Gemeinde Lauf

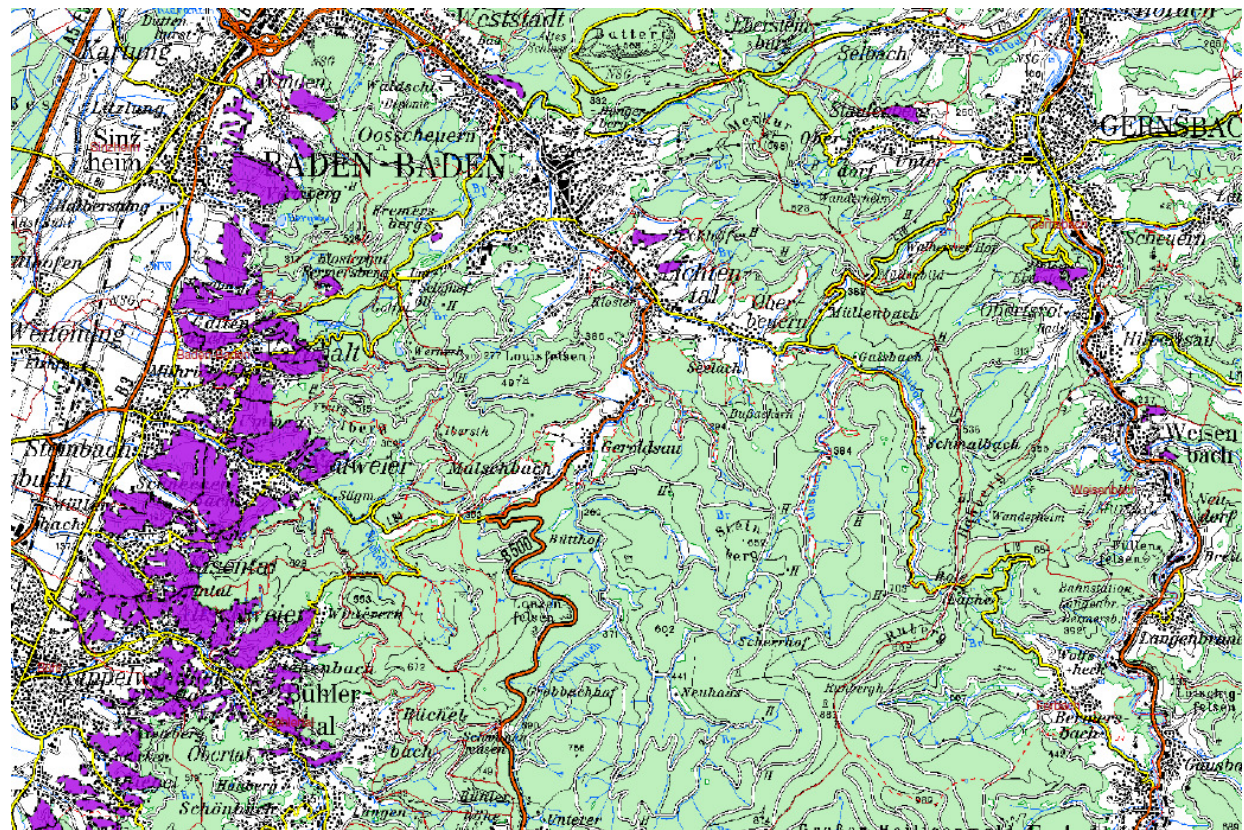




LEADER-Projekt

„Entwicklungskonzept für brachfallende Reblagen und die Sanierung von Trockenmauern“

2. Das Projektgebiet:
 Rebflächen und
 Randbereiche
 (ca. 860 ha) von
 Baden-Baden, Sinzheim
 Bühl, Bühlertal,
 Ottersweier, Lauf,
 Gernsbach, Weisenbach





LEADER-Projekt

„Entwicklungskonzept für brachfallende Reblagen und die Sanierung von Trockenmauern“

3. Ziele des Projekts (I):

- Darstellung von Entwicklungsperspektiven und Revitalisierungsmaßnahmen für den Projektbereich mit Hilfe eines Gutachtens
- Das Gutachten soll als Entwicklungskonzept dienen, auf dessen Grundlage für ausgewählte Bereiche ein Maßnahmenplan mit konkreten Umsetzungsvorschlägen erstellt werden kann.





LEADER-Projekt

„Entwicklungskonzept für brachfallende Reblagen und die Sanierung von Trockenmauern“

3. Ziele des Projekts (II):

- **Zu den Rebbrachen:**
 - **Nutzbarmachung von Rebbrachen zur ökologischen, landschaftlichen und touristischen Aufwertung der Landschaft**
 - **Entwicklung von Pflegekonzepten für ausgewählte Reblagen mit hohem Bracheanteil**





LEADER-Projekt

„Entwicklungskonzept für brachfallende Reblagen und die Sanierung von Trockenmauern“

3. Ziele des Projekts (III):

- **Zu den Trockenmauern:**
 - Erstellung eines Konzepts für die Sanierung von Trockenmauern
 - Inwertsetzung der Trockenmauern als kulturhistorisch und naturschutzfachlich bedeutsame Landschaftselemente
 - Sicherung der Kenntnisse und Fertigkeiten für deren Instandhaltung sowie deren Finanzierungsmöglichkeiten

